



源太窯

Genta

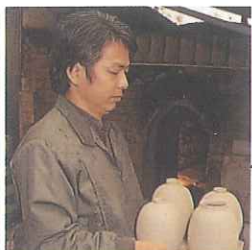
山本 源太

S17年(1942)鳥取県出身 昭和44年開窯

20才の時より伊勢市神楽で作陶を学ぶ。小石原で古星野の茶壺と出会い、星野焼を再興する。古星野焼の研究をもとに、幻の夕日焼の復興に成功、天体をイメージした作品など、現代に生きる器づくりに精力を傾ける。



夕日焼壺



十竈窯

Jugomori

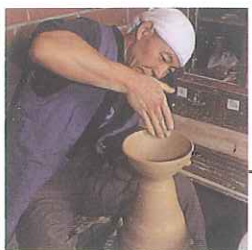
丸田 修一

S26年(1951)佐賀県出身 昭和50年開窯

浮羽郡一ノ瀬焼にて陶芸を学ぶ。古星野焼に魅せられ、星野村池の山に、登り窯を開窯。古陶、茶壺にヒントを得た櫛目や象嵌(ぞうがん)、紫蘇出(しそで:別名「夕日焼」)の研究を続け、作品作りに励む。



花文象嵌蓋物



錠光窯

Joko

山本 拓道

S25年(1950)星野村出身 平成元年開窯

山本源太氏に師事。父が広島から持ち帰った原爆の火、現在星野村で燃え続けている平和の火を窯の種火にして、耳納高原に開窯。星野の土に耳納高原の茅、茶、松、杉、楓、栗、銀杏など自然の草木の灰を釉薬として、星野川の石をモチーフにしたランプシェードなどオリジナルティに富んだ作品づくりに力を入れている。



ランプシェード



- ◆マイカーご利用の場合  
八女I.Cより約50分 杷木I.Cより約50分
- ◆バスご利用の場合  
JR羽犬塚駅より(八女市乗換え)約90分

周辺施設の紹介

千々谷河川公園



福岡県内でも有数の清流として知られる星野川を満喫できる河川公園です。トイレや、川の水を引き込んだ溜めプールもあり、小さなお子様連れでも遊ぶことができます。

チンのうば塚



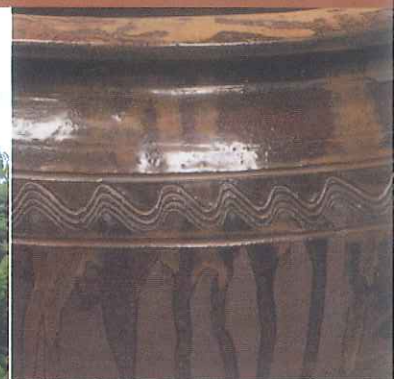
星野焼展示館のすぐ裏手にある古墳です。筑後地方では珍しい積石塚で、海獣葡萄鏡2面と銀製のかんざしが出土しました。(海獣葡萄鏡は現在東京国立博物館所蔵)

古陶星野焼展示館

〒834-0201  
福岡県八女市星野村千々谷  
☎0943-52-3077

開館時間:9:00~17:00  
休館日:毎週火曜日

古陶星野焼展示館  
HOSHINO VILLAGE



# 星野焼の由来

星野焼の興りは、はっきりとした資料がなく詳しくはわかりませんが、江戸時代(元文2年・1737年)に本星野仙頭と次右衛門の願いにより、久留米藩の御用窯として認可を受けています。八女茶の産地という土地柄、茶壺・茶器などの名品が数多く産みだされました。

明治維新を機に、御用窯に対する藩からの庇護はなくなり、経営も難しくなり名工・森松安次・勢蔵父子を最後に星野焼は一旦途絶えてしまいましたが、その後、昭和44年に山本源太氏によって再興され、以降丸田修一氏、山本拓道氏が開窯。現在では星野村を代表する美術工芸品として高く評価されています。

中でも、星野焼で美しいと言われる色があります。茶を注ぐと夕日色の輝きが出ることから、夕日焼と呼ばれ親しまれています。



よつみつきは、ちやつば  
**四耳付葉茶壺**

(江戸時代中期)

確かな技術に裏打ちされた、どっしりと大きく、丸みをおびた形は見る者に安心感を与えてくれます。



あめりゅう  
**飴釉うんすけ**

(江戸時代後期)

西洋なしのようなユーモラスな形の「雲助(うんすけ)」は醤油や酢を入れたり、酒を醸すのに使われています。



とうろう  
**燈籠一对**

(江戸時代中期)

正面にある年号と奉納者、作者名から星野焼の起源が明らかになったという歴史的に重要な逸品。



とつすい  
**取手付水注**

(明治時代初期)

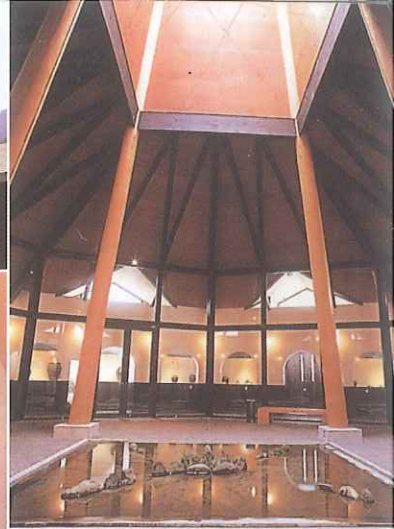
オリエント文化の香り漂う水注で、肩の辺りに名工・森松勢蔵のサインが刻まれている珍しい逸品。



ふなちやつば  
**船茶壺**

(江戸時代中期)

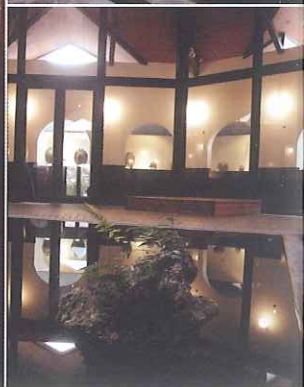
揺れ動く船の中で割れないように背は低く、底は広く、全体に分厚く丈夫に造られた茶壺の変種。



## 古陶星野焼展示館

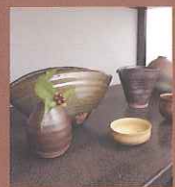
星形の屋根、陶窯の煙突を模した外観―。杉林に囲まれたそんなユニークな建物が「古陶星野焼展示館」です。静かに湧き水をたたえる屋内庭園、それを囲む八角形の回廊式ギャラリーには、江戸時代中期以降の星野焼の逸品の数々が展示されています。土と炎が織りなすその神秘の輝きを、心ゆくまでご鑑賞ください。

平成9年第9回福岡県建築住宅文化賞(奨励賞)受賞



1999	1992	1989	1975	1969	1924	1894	1880	1873	1868	1848	1813	1812	1789	1778	1742	1738	1737	1730	
星野焼フォーラムを開催する。	古陶星野焼展示館オープン。	十竈窯を開窯する。	丸田修一、池の山にて土窯を開窯する。	山本拓道、目納高原にて銚光窯を開窯する。	勢蔵没	山本源太、本星野にて源太窯を開窯し星野焼再興をめざす。	仙頭修一、池の山にて土窯を開窯する。	山本拓道、目納高原にて銚光窯を開窯する。	勢蔵没	山本源太、本星野にて源太窯を開窯し星野焼再興をめざす。	仙頭修一、池の山にて土窯を開窯する。	山本拓道、目納高原にて銚光窯を開窯する。	勢蔵没	山本源太、本星野にて源太窯を開窯し星野焼再興をめざす。	仙頭修一、池の山にて土窯を開窯する。	山本拓道、目納高原にて銚光窯を開窯する。	勢蔵没	山本源太、本星野にて源太窯を開窯し星野焼再興をめざす。	仙頭修一、池の山にて土窯を開窯する。

## 現代窯元の力作を展示・即売



### 売店コーナー

現代の星野焼、源太窯・十竈窯・銚光窯の三窯元の作品を展示・販売いたしております。星野焼に息づく伝統と匠の技を今の生活に活かしてみたいかですか？

## ミニライブ、講演会など多目的に使えるホール



### ホール

陶窯をイメージした建物の中で、音楽や各種イベントを実施することができます。天井が高く落ち着きのある空間は、静かな環境を必要とするイベントに最適です。